

Государственное бюджетное учреждение
Московской области
«МОСАВТОДОР»



ГБУ МО «Мосавтодор»
ИНН/КПП 5000001525/502401001
143241, Московская обл.,
Красногорский р-н, 26 км автодороги «Балтия»

тел.: (495) 287-31-68
(800) 234-88-20

СОГЛАСИЕ, СОДЕРЖАЩЕЕ ТЕХНИЧЕСКИЕ ТРЕБОВАНИЯ И УСЛОВИЯ № 29782898

ООО «Земледелец»

(Наименование юридического лица или ФИО частного лица)

На устройство съезда к земельному участку с кадастровым номером 50:05:0140258:168 с видом разрешенного использования: «для сельскохозяйственного производства»

(Наименование объекта, виды работ)

а/д «Зубцово - Лычево», V техническая категория, код дороги 3050236, км 2+385 (лево)

(Наименование, категория, код автодороги, место проведения работ)

1. Разработать проектную документацию на организацию дорожного движения*^{1,2,3,4,5}. В составе проекта предусмотреть разделы на период строительства съезда и на период его эксплуатации. Проект согласовать с ГБУ МО «Мосавтодор» в обязательном порядке. Услуга по согласованию проектов организации дорожного движения представлена на портале Государственных и муниципальных услуг Московской области www.uslugi.mosreg.ru.
2. В проектной документации предусмотреть следующие мероприятия: устройство съезда со следующими параметрами: ширина земляного полотна – не менее 10,0 м, ширина проезжей части – не менее 6,0 м, укрепленная полоса обочины – 0,5 м, радиус примыкания – не менее 15,0 м*⁴;
 - устройство безопасного левого поворота;
 - на территории объекта строительство стоянки для автотранспорта;
 - устройство освещения на съезде*⁸;
 - водоотвод с территории для исключения попадания воды на проезжую часть дороги*⁴;
 - дорожные знаки и дорожную разметку (разметку выполнить термопластиком), в т.ч. осуществить перенос существующих знаков, попадающих в зону строительства*⁹;
 - устройство пешеходных дорожек и тротуаров для обеспечения безопасности движения пешеходов.
3. Обратиться за установлением сервитута*¹⁵.
4. Получить разрешение на строительство, которое выдается в соответствии с Градостроительным кодексом Российской Федерации и Федеральным законом «Об автомобильных дорогах и о дорожной деятельности в Российской Федерации...» №257-ФЗ от 08.11.2007.
5. Обеспечить содержание съезда, элементов автомобильной дороги, искусственных сооружений и прилегающей территории в соответствии с нормативными документами*^{6,10}. Рекомендуется заключить договор на содержание со специализированной организацией.
6. В случае реконструкции автомобильной дороги переустройство съезда осуществляется за счет его владельца.
7. Предусмотреть пункт мойки колес на период строительства.
8. В случае изменения разрешенного вида использования земельного участка, технические условия недействительны.
9. Технические условия выполнить до начала освоения земельного участка.
10. Запрещается:

- в полосе отвода дороги размещать временные здания и сооружения (бытовки, вагончики, заборы и т.д.);
 - загрязнение полосы отвода и проезжей части автомобильной дороги;
 - ограничение использования примыкания третьими лицами;
 - ограничение использования примыкания для доступа к соседним земельным участкам.
11. Технические требования и условия, содержащиеся в согласии, подготовлены с учетом заявленной интенсивности 50 машин в сутки. В случае увеличения заявленной на съезде интенсивности, согласие считать недействительным.
 12. По выполнению технических условий необходимо произвести благоустройство прилегающей территории*¹⁰.
 13. В случае невыполнения одного из пунктов технических условий – согласование считать недействительным. Без согласования данные технические условия недействительны. ГБУ МО «Мосавтодор» оставляет за собой право ликвидировать примыкание в случае выявления нарушений.
 14. Срок действия технических условий – 2 (Два) года (на проектирование и строительство). Запрещается эксплуатация съезда без выполнения всех требований и условий Согласия.

Нормативные правовые акты, обязательные к исполнению:

- 1) Федеральный закон от 08.11.2007 №257-ФЗ «Об автомобильных дорогах и о дорожной деятельности в Российской Федерации...»;
- 2) Постановлением Правительства РФ от 16.02.2008 №87 «О составе разделов проектной документации и требованиях к их содержанию»;
- 3) Приказ Министерства транспорта РФ от 17 марта 2015 г. № 43 "Об утверждении Правил подготовки проектов и схем организации дорожного движения";
- 4) СП 34.13330.2012 «Автомобильные дороги»;
- 5) ОДМД «Рекомендаций по обеспечению безопасности движения на автомобильных дорогах», №ОС-557-р от 24.06.2002 г;
- 6) ГОСТ 50597-2017 «Требования к эксплуатационному состоянию дорог, допустимому по условиям безопасности дорожного движения»;
- 7) ОДН 218.046-1 «Проектирование нежестких дорожных одежд»;
- 8) СП 52.13330.2016 «Естественное и искусственное освещение»;
- 9) ГОСТ Р 52289-2004 «Технические средства организации дорожного движения. Правила применения дорожных знаков, разметки, светофоров, дорожных ограждений и направляющих устройств»;
- 10) Закон Московской области от 30 декабря 2014 года N 191/2014-ОЗ «О благоустройстве в Московской области»;
- 11) ОСТ 218.1.002-2003 «Автобусные остановки на автомобильных дорогах»;
- 12) СП 42.13330.2016 «Градостроительство. Планировка и застройка городских и сельских поселений».
- 13) Федеральный закон от 10.12.1995 №196-ФЗ "О безопасности дорожного движения".
- 14) Постановление Правительства Московской области №230/8 от 25.03.2016 «Об утверждении схемы транспортного планирования Московской области».
- 15) «Земельный кодекс Российской Федерации» от 25.10.2001 № 136-ФЗ (ред. от 03.08.2018) (с изм. и доп., вступ. в силу с 01.09.2018).

Представитель ГБУ МО «Мосавтодор»:

Начальник Управления по вопросам согласований и ТУ ГБУ МО «Мосавтодор» А.В. Игнатьев

(Фамилия, имя, отчество, должность)

Исполнитель:

Эксперт дорожного хозяйства отдела согласований и ТУ ГБУ МО «Мосавтодор» Р.В. Стародубцев

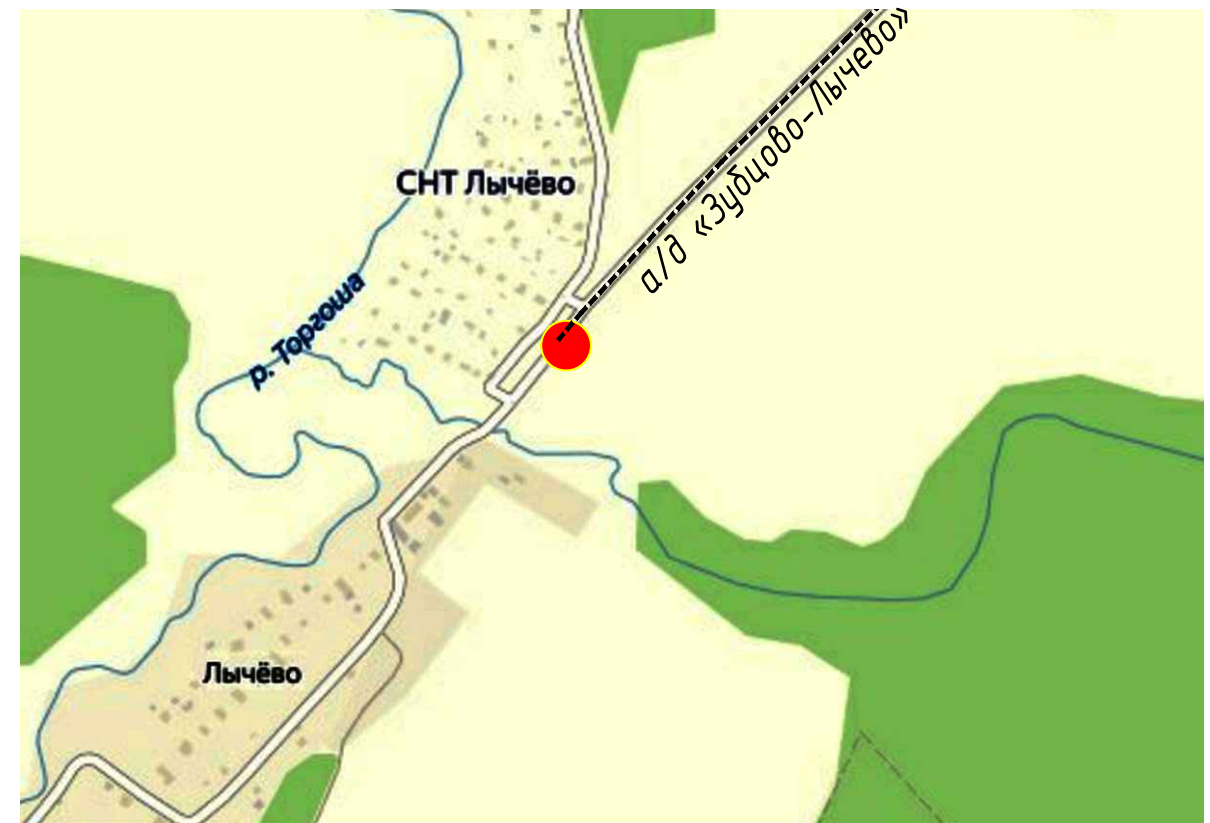
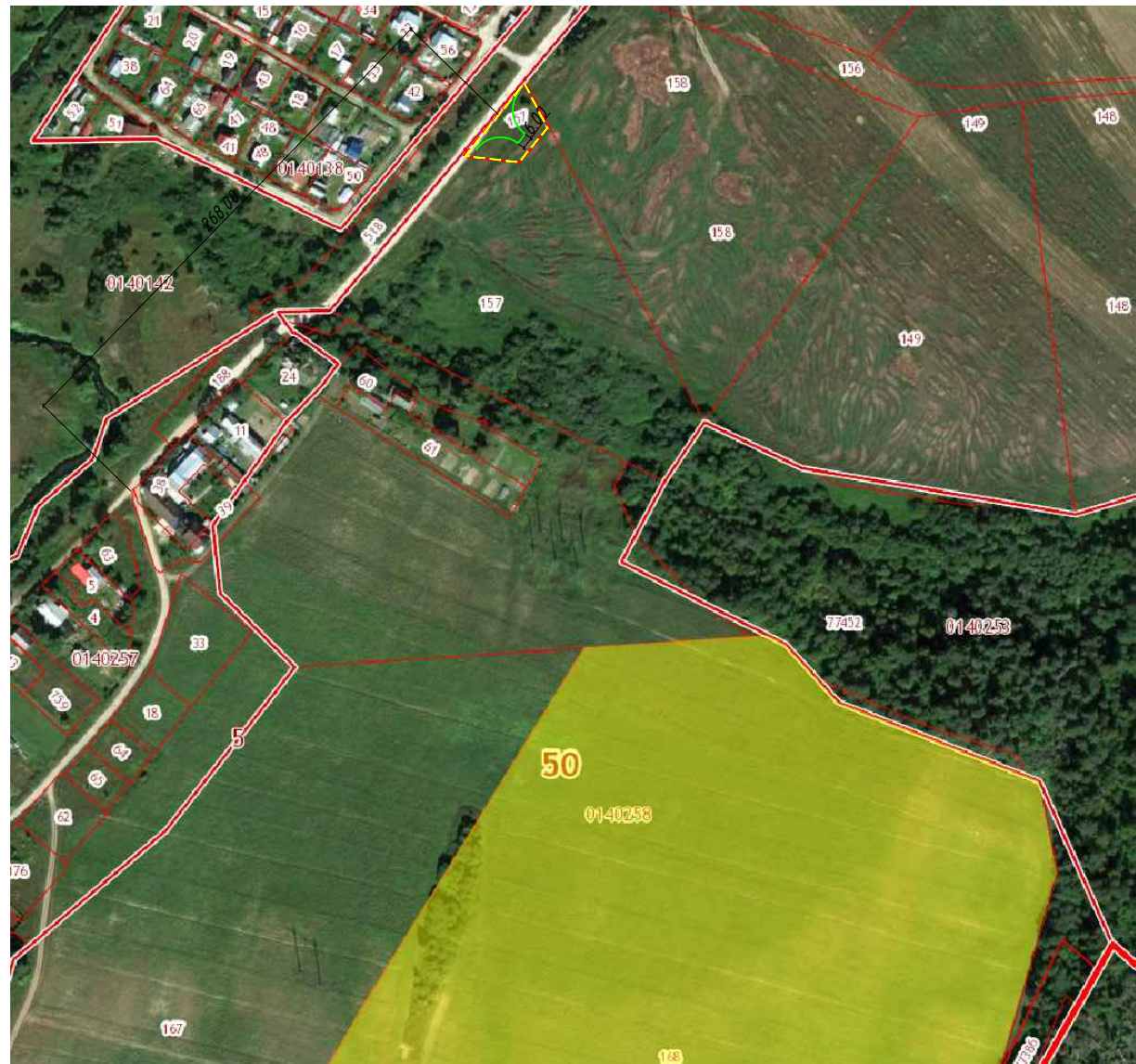
(Фамилия, имя, отчество, должность)

«16» октября 2019 г.

СИТУАЦИОННЫЙ ПЛАН

примыкание к автомобильной дороге

Адрес: Московская область, Сергиево-Посадский городской округ, в р-не д.Лычево



Место предполагаемого присоединения к а/д



Возможные маршруты подъезда

Необходимо примыкание к дороге 46Н-10497 «Зубцово-Лычево» для обеспечения доступа к земельному участку с кадастровым номером 50:05:014.0258:168

Согласовано

Взам. инв. №

Подп. и дата

Инв. № подл.